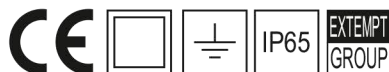


Serie **MARS LED50 - 124G**Categoria **INDOOR - OUTDOOR**

# ILLUMINAZIONE cappasrl.it

## TIPOLOGIA:

proiettore per l'illuminazione d'interni ed'esterni a luce LED diretta con apertura del flusso luminoso di 120° munito di vetro temperato prismatico antiabbagliamento ideale per l'illuminazione industriale, commerciale, sportiva e residenziale, per altezze comprese tra 3 e 6 m corpo realizzato in alluminio pressofuso - lega UNI EN AB46100 attacco con staffa orientabile, angolo di apertura 0 - 45° max

Dimensioni di ingombro:  
280mm x 338mm x H60mm

Superficie laterale: 0,080m<sup>2</sup>      Superficie in pianta: 0,010m<sup>2</sup>

## VERNICIATURA:

eseguita su superfici preventivamente trattate, sgrassate e passivate con nano tecnologie nel rispetto delle normative ambientali, con polveri di poliestere di colore antracite e successiva polimerizzazione in forno a 200°C Altre colorazioni su richiesta

## STRUTTURA:

- corpo in Alluminio Pressofuso - Lega UNI EN AB46100 - peso 2,70 kg
- schermo in vetro piano extrachiaro temperato prismatico antiriflesso, spessore 5mm - resistenza all'impatto IK08
- guarnizione EPDM antinvecchiamento
- dispersore in alluminio pressofuso integrato nel coperchio dell'armatura con superficie di contatto PCB rettificata

- chiusura IP65 con cerniere e viti INOX

## CARATTERISTICHE ELETTRICHE:

l'apparecchio è conforme alle norme di riferimento EN 60598-1, EN 60598-2-3, EN 62471, EN 55015, EN 61547, EN 61000-3-2, EN 61000-3-3

- alimentazione: 100V - 240V, 50Hz

- corrente ai LED: 550mA, 650mA, 850mA, 980mA
- fattore di potenza: >0,95 (a pieno carico)
- driver MEAN WELL SLG 60-48 dotato di PFC con sistema di controllo fisso e dotazione standard dimmerabile

- protezione sovratensioni con tenuta all'impulso CL I fino a 6KV

- PCB su circuito stampato in alluminio - spessore 1,65mm con isolante ceramico e pellicola termoconduttiva integrata per minimizzare la resistenza termica tra dissipatore e LED

- LED ad alta efficienza SAN'AN SMD >130Lw  
resa cromatica: >72  
temperatura colore (°K): 4500



## CONFIGURAZIONE

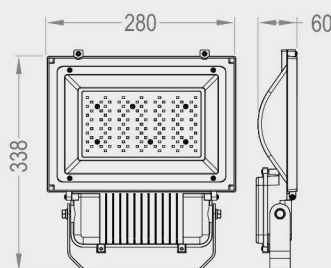
TEMPERATURA COLORE **4500°K**

RESA CROMATICA **CRI>72**

EFFICIENZA LED\* **>110 Lumen/W**

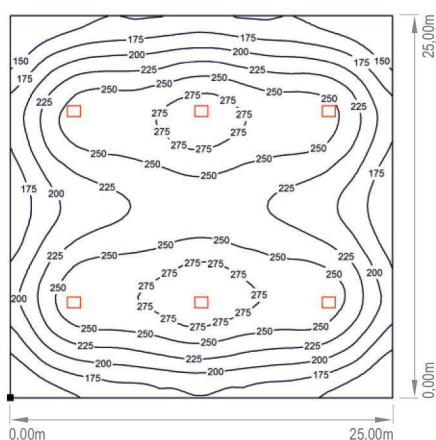
POTENZE APPARECCHIO	25W - 550mA	2750 Lumen
	30W - 650mA	3300 Lumen
	40W - 850mA	4320 Lumen
	50W - 980mA	5490 Lumen

## DIMENSIONI



\*Test 700mA - Tj=85°C

## CURVE ISOLINEE



Altezza proiettore: 4,00m

## CURVE POLARI

